



## Система многоканальной видеорегистрации “Фокус” ®

Свидетельство об официальной регистрации №2006610183

“Фокус” – это сетевая многоканальная система видеонаблюдения и цифровой видеорегистрации. Система предназначена для построения телевизионных систем наблюдения, обеспечивающих просмотр “живого” видео с подключенных камер и предоставления возможности хранения, воспроизведения, поиска и анализа интересных фрагментов записи за длительный промежуток времени работы.

Система предоставляет возможности удаленного управления и удаленного доступа к подключенным камерам и видеоархиву. Не требует высокой пропускной способности канала во многом благодаря эффективным алгоритмам компрессии, которые были разработаны специально для этой системы.

Программное обеспечение поддерживает ввод сигнала с 16-и камер одновременно.

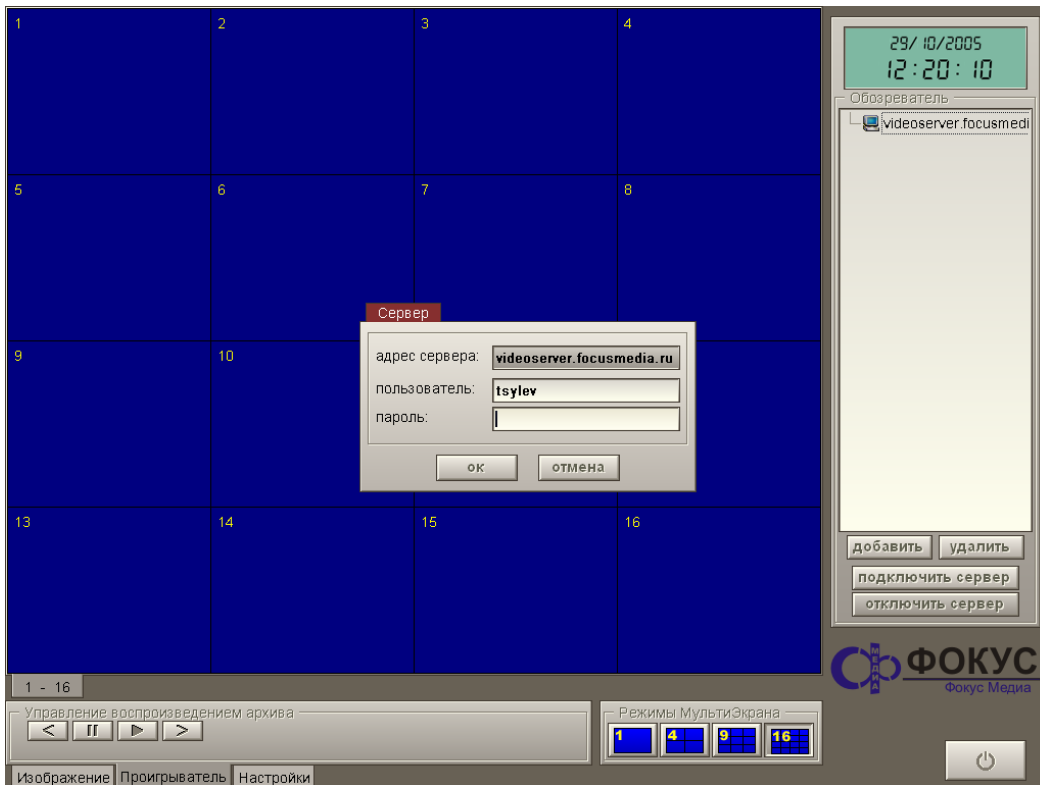
ПО работает в составе программно-аппаратного комплекса с одним или несколькими ПК (в зависимости от типа инсталляции).

### Состав системы.

Система построена по принципу архитектуры клиент-сервер и состоит из 3-х компонентов: *сервер*, *клиент* (диспетчерский терминал, проигрыватель) и *администратор*. Допускается размещение всех трех компонентов системы на одной рабочей станции или разнесение компонентов по локальной вычислительной сети в любых комбинациях (решается на этапе инсталляции системы). Возможно одновременное использование нескольких клиентских станций.

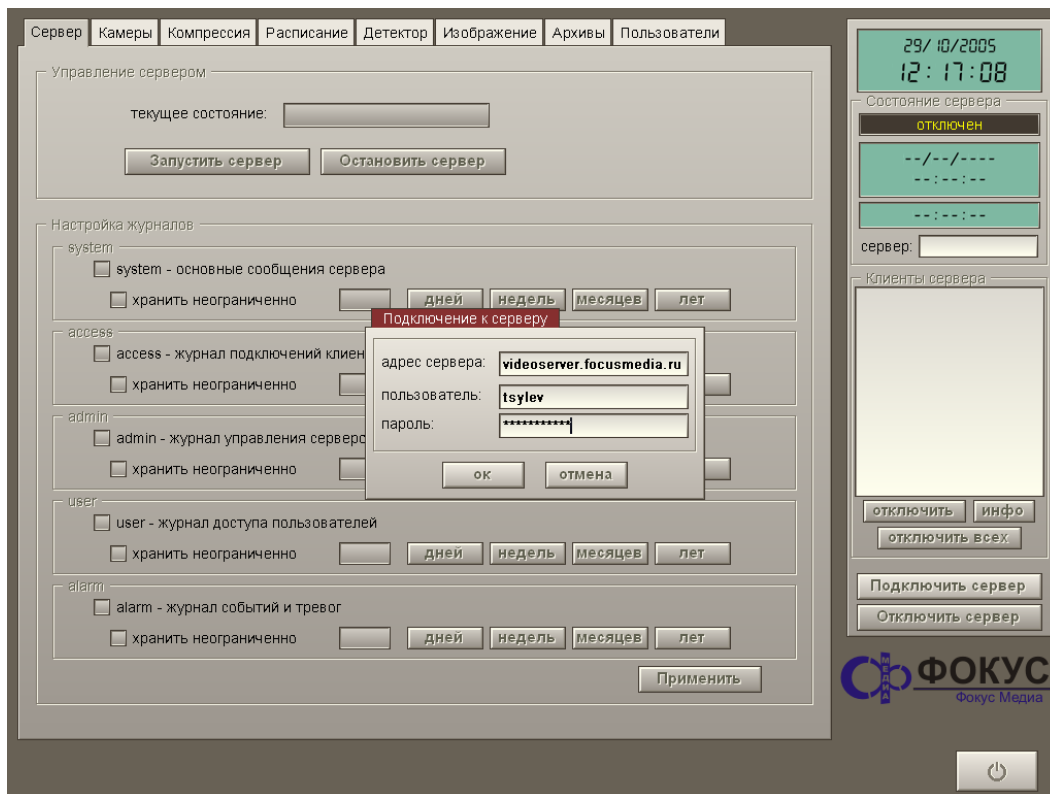
**Сервер** – осуществляет захват видеопотока с подключенных камер; производит анализ на наличие движения в кадре; компрессию данных; ведение архивов; управление пользователями и запросами пользователей (клиентов и администраторов); рассылку изображений с активных и архивных камер. Сервер не имеет пользовательского интерфейса и выполнен в виде сервиса операционной системы. Запуск сервера осуществляется в автоматическом режиме после загрузки ОС (до регистрации пользователя в системе).

**Клиент** – программа предназначена для взаимодействия с конечным пользователем. Подключается к серверу системы по сетевому протоколу и позволяет пользователю просматривать изображения с активных камер, выбирать и просматривать видеоархивы, выполнять различные запросы (в соответствии со своими полномочиями). Клиентская программа имеет самостоятельный полноэкранный пользовательский интерфейс.



**Рисунок 1.**  
**Внешний вид программы-клиента при входе в систему**  
**(запрос пароля пользователя)**

*Администратор* – позволяет контролировать текущее состояние сервера, управлять подключенными камерами, архивами, контролировать доступ к системе пользователей, регулировать производительность сервера и выполнять иную его настройку. Программа также имеет самостоятельный полноэкранный пользовательский интерфейс.



**Рисунок 2.**  
**Внешний вид программы-администратора при входе в систему**  
**(запрос пароля пользователя-администратора)**

### Функциональные возможности

- Одновременная обработка до 16 видеоканалов
- Скорость записи по каждому каналу до 25 кадров/сек (настраивается)
- Максимальное разрешение: 704 \* 576 (PAL)
- Поддерживаемые видеорежимы оцифровки:
  - 704 \* 576 (PAL)
  - 704 \* 288 (PAL)
  - 352 \* 288 (PAL)
  - 176 \* 144 QCIF (PAL)
  - 704 \* 480 (NTSC)
  - 704 \* 240 (NTSC)
  - 352 \* 240 (NTSC)
  - 176 \* 120 (NTSC)
- Эффективное сжатие без видимой потери качества
- Эффективный детектор движения для каждого канала, с изменяемой чувствительностью и возможностью выделения областей чувствительности
- Возможность коррекции яркости, контрастности, цветности каждого канала (в том числе настройка параметров при воспроизведении записанного изображения)
- Возможность подключения внешних цифровых тревожных сигналов (до 16)
- Индивидуальные настройки параметров записи для каждого канала
- Автоматическое изменение параметров записи при поступлении сигнала тревоги или при срабатывании детектора движения
- Расписание записи для каждого канала.
- Режим “скрытая” камера
- Удаленное воспроизведение, управление и настройка.

- Многопользовательский настраиваемый доступ
- Настраиваемое журналирование всех подсистем

## **Операционная система**

Серверное ПО функционируют под управлением ОС Microsoft Windows 2000 / XP;  
Администратор и Клиент - ОС Microsoft Windows 98 / NT 4.0 / 2000 / XP / 2003.

## **Аппаратное обеспечение**

Минимальные требования для серверной станции:

- IBM PC совместимая ПЭВМ
- CPU: не хуже Intel Pentium 4 2000MHz
- RAM: не менее 1024MB
- HDD: IDE/SCSI, объемом не менее 120GB

Требования для клиентской станции и станции администратора:

- IBM PC совместимая ПЭВМ
- CPU: не хуже Intel Pentium 4 1500MHz
- RAM: не менее 512MB
- HDD: объемом не менее 40GB

## **О компании**

Научно-производственная фирма “Фокус Медиа” занимается разработкой программного обеспечения и оказанием консультационных услуг в области видео- и аудио- обработки. Это системы видеоконтроля и видеонаблюдения, видеоконференции, системы удаленного управления объектами, системы доставки видеoinформации по различным каналам связи и другие разработки в этой области.

НПФ “Фокус Медиа” также занимается поставкой и настройкой оборудования, оказанием услуг в области системной интеграции.

Компания открыта для сотрудничества с заинтересованными лицами и ищет пути к расширению партнерских отношений.

Мы установим “под ключ” программно-аппаратный комплекс видеонаблюдения на базе системы “Фокус”, рассмотрим возможность доработки или переработки ПО под специфические задачи заказчика, либо разработаем программный продукт под заказ.